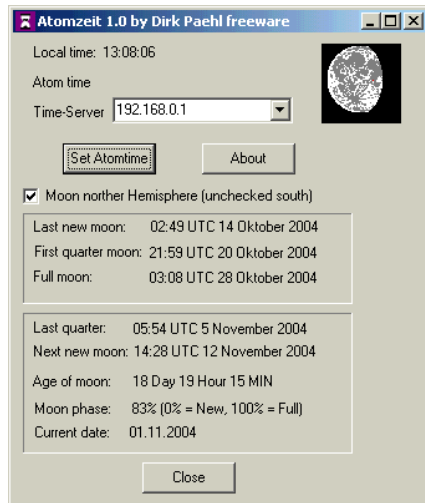


ATOMZEIT 1.1



Manual at this time in german only.

Mit diesem Programm kann man seine Rechner mit der AtomUhr stellen lassen. Zusätzlich wird noch die Mondphase angezeigt.

Last new moon: Letzter Neumond

First quarter moon: Wann der der Mond im ersten Viertel is bzw. war.

Full moon: Der letzte bzw. nächste Vollmond

Last quarter: Wann ist/war der Mond im letzten viertel

Age of moon: Alter des Mondes: Immer vom letzten Neumond berechnet.

Moon phase: Mondphase in %.

Current Date: Aktuelles Datum.

Moon northern hemisphere. Wenn markiert wird der Mond für die nördliche Halbkugel angezeigt, sonst für die andere Seite

Set Atomtime: Es wird die Atomzeit abgefragt und die PC Uhr wird gestellt.

Dazu wird zuerst die externe Liste server.txt geladen, ansonsten die interne.

Dieses Programm ist (c) 2004/2008 by Dirk Paehl und ist Freeware.

<http://www.paehl.de>