

# HyperMedia 軟體使用說明

## 目 錄

V 3.5

<b>第一章：HyperMedia 軟體功能使用說明.....</b>	<b>3</b>
1.1 HyperMedia 使用介面簡介.....	3
1.2 操作面板.....	3
1.2.1 選擇輸入訊號.....	3
1.2.2 資訊視窗.....	4
1.2.3 頻道調整.....	4
1.2.4 頻道表.....	4
1.2.5 音量調整.....	4
1.2.6 基本工具.....	4
1.2.7 編輯頻道.....	6
1.3 使用面板.....	7
1.3.1 錄影, 播放及時光平移.....	7
<b>第二章：使用ATVR.....</b>	<b>10</b>
2.1 設定電視系統及掃描頻道.....	10
2.2 ATVR 設定工具.....	11
2.2.1 TV調諧器設定.....	11
2.2.2 預視設定.....	11
2.2.4 視訊設定.....	12
2.2.5 其他設定.....	13
2.3 預約錄影功能.....	13
2.3.1 影音擷取.....	13
2.3.2 時間設定選項.....	14
2.4 頻道預覽.....	15
2.5 快照擷取.....	15
2.6 聲音輸出模式.....	15
2.7 FM功能(依您的產品會有所差異).....	15
2.7.1 資訊視窗.....	16
2.7.2 FM基本工具.....	16
2.7.3 設定.....	17
2.8 跳出選單畫面.....	17
<b>第三章：使用DTVR.....</b>	<b>18</b>

3.1 掃描地面電視訊號 .....	18
<b>3.1.1 選擇掃描地面電視訊號模式</b> .....	18
3.2 DTVR設定工具 .....	19
<b>3.2.1 頻道設定功能</b> .....	19
<b>3.2.2 影音擷取設定</b> .....	19
<b>3.2.3 視訊設定</b> .....	20
<b>3.2.4 其他設定</b> .....	20
3.3 預約錄影功能 .....	21
<b>3.3.1 影音擷取</b> .....	21
<b>3.3.2 時間設定選項</b> .....	21
<b>3.3.3 預約錄影設定</b> .....	21
<b>3.3.4 今天工作表</b> .....	22
<b>3.3.5 日誌</b> .....	22
<b>3.3.6 設定</b> .....	23
3.4 頻道預覽 .....	24
3.5 快照擷取 .....	24
3.6 跳出選單畫面 .....	25
<b>第四章：常見問答集</b> .....	<b>26</b>
問題 1：我要如何使用電源關閉預約錄影錄製功能? .....	26

# 第一章：HyperMedia 軟體功能使用說明

## 1.1 HyperMedia 使用介面簡介

感謝您使用本軟體。

HyperMedia 是威力強大且易使用的電視播放軟體，提供多功能豐富的影像/聲音娛樂。它為您在個人電腦上提供觀賞及錄製電視影像的最佳方法，您可利用它來為您生活增添無限樂趣。



## 1.2 操作面板

HyperMedia 提供了人性化的使用介面及完善的功能，請參考以下功能介紹：



### 1.2.1 選擇輸入訊號



選擇輸入訊號  
(依您的產品會  
有所差異)



類比電視 1  
收音機 1  
數位電視 1  
類比電視 2  
收音機 2  
數位電視 2

## 1.2.2 資訊視窗

顯示目前的時間，狀態(Live、REC、Playback、Time Shifting)、電視頻道、影像來源、電視聲音狀態(單聲道、立體聲或副聲道)、錄影檔案的大小、錄影時間、時間控制、最小化、最大化和說明。



## 1.2.3 頻道調整

您可以點選控制面板上的數字鍵或鍵盤上的數字來選擇頻道。



## 1.2.4 頻道表

顯示頻道表可直接滑鼠雙擊切換頻道。


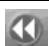


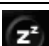






## 1.2.5 音量調整




1. 點選此鍵  可調整音量大小。
2. 點選此鍵  聲音靜音或開啓。


## 1.2.6 基本工具

		倒轉		預約錄影
		播放		睡眠計時器設定
		快轉		設定聲音及語言
		停止		開啓媒體檔案



睡眠計時器功能是讓使用者定時關電腦。如果選取了 ，您將可以使用睡眠計時器功能。

選取該按鈕後，您會看到以下的對話框。您可以使用拉軸或左右方向鍵調整睡眠計時器的數值，按下 **“確定”** 鈕可啟動，按下 **“取消”** 可結束。

按下 **“設定”** 鍵  可調整 **“程式啟動自動開啓(類比/數位電視)(此功能依產品不同)”** **“電視頻道音量大小”** 及 **“多國語言選項”** **“選擇新的介面”** 則可使用內建多種操作介面格式



## 1.2.7 編輯頻道

可編輯您的電視頻道名稱，或加入我的最愛頻道、刪除我的最愛頻道、刪除此頻道。



您所加入的我的最愛頻道，頻道列表中該頻道編號會顯示



於「頻道分類」選擇「我的最愛頻道」，您即可查詢我的「最愛頻道內容」



## 1.3 使用面板



類比電視基本功能鍵

數位電視基本功能鍵


類比電視基本功能鍵				數位電視基本功能鍵			
	前往前一個可用頻道		快照擷取		前往前一個可用頻道		快照擷取
	前往下一個可用頻道		影像來源切換		前往下一個可用頻道		歐規文字廣播系統
	頻道預覽		頻道返回		頻道預覽		顯示字幕
	聲音靜音或開啓		雙語功能		聲音靜音或開啓		雙語功能
	錄影		設定		錄影		電子節目表
	時光平移		字幕(for 美國)		時光平移		設定
	置頂		調整顯示比率		置頂		調整顯示比率

### 1.3.1 錄影, 播放及時光平移

#### A. 錄影功能


在即時播放模式時，您可以按下控制面板上的擷取鈕或由跳出選單中選取“**擷取**”來錄製目前播放的影像。在擷取時，點選控制面板上的停止鈕或選取跳出選單中的“**停止**”停止目前的錄製工作。在錄製完畢後，可在播放片段清單中查看錄製好的檔案。

## B. 播放功能

您可以按下控制面板上的 **播放**  鈕或跳出選單上的“**播放**”來播放錄製的片段。這個動作將帶出一個播放錄影對話框，其中會顯示出擷取完成的檔案及目前所有放映過的檔案。您可以由錄製好的檔案中指定多個檔案或由檔案對話框匯入檔案，TVR 會將您選取的所有檔案放入播放清單中。在播放時，您可使用以下功能：




：倒轉

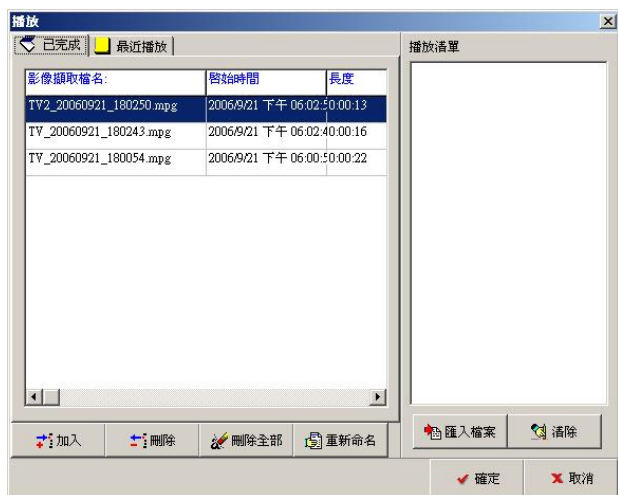
：暫停播放

：快轉

：停止播放

：單張擷取

按下此鍵  開啟媒體檔案時的功能。



**加入：**將選取的項目加入播放清單。在被選取的項目上連按兩下也有相同的功能。

**刪除：**刪除選取的項目。

**刪除全部：**刪除所有項目。



**重新命名：**將選取的項目重新命名。

**匯入檔案：**從電腦中多媒體檔案匯入播放清單。

**清除：**清除播放清單上所有項目。





### C. 時光平移功能

在即時模式，您可以按下控制面板上的  時光平移鈕或選取跳出選單上的“時光平移”進行時光平移。如果要停止時光平移，請點選控制面板上的  停止鈕。



：暫停

：向後跳躍

：向前跳躍

：停止

## 第二章：使用ATVR

開始使用 ATVR 觀賞類比電視節目，在第一次執行 TVR 時，TVR 會提供一個設定精靈來協助您一步一步地進行電視系統設定。在第一次執行 TVR 時，TVR 會提供一個設定精靈來協助您一步一步地進行電視系統設定。

### 2.1 設定電視系統及掃描頻道



**步驟 1:** 根據國家或電視系統選擇頻率表及影像標準，台灣地區使用者請選擇 Taiwan(NTSC-M) 或直接由 TV 系統選擇 NTSC。



**步驟 2:** 在這個步驟，您可以選擇有線電視類型和 TV 現場聲音來源及錄音來源。

#### 1. 掃描所有您的電視頻道

掃描您的電視頻道，我們建議您可以選擇“使用預設頻道表”來掃描您所有的電視頻道。如果一些電視頻道無法掃描到，請選擇“使用全頻掃描”來再次掃描您的頻道。

TV 現場聲音來源及錄音來源，使用預設值即可。



**步驟 3:** 請按 “開始” 啟動自動掃描。它可能會花您一段時間，請稍待一會。

**步驟 4:** 當您完成掃描，請點選 “結束” 完成電視頻率表設定精靈。

## 附註：

1. TVR 會根據 Windows 作業系統目前的國家代碼提供國家的預設值，但這個值可能不正確，您必須根據實際環境選擇有效的選項，否則將無法觀賞到所有的電視節目。
2. 如果您想重設目前的電視頻率表，您可在點選滑鼠右鍵的“跳出選單”中選取“重設 TV 頻率表”來重新設定頻率表。

## 2.2 ATVR 設定工具

按下此“設定”鍵  可進行以下設定。

### 2.2.1 TV 調諧器設定



TV 調諧器頁面可讓您自行設定電視頻道，或編輯您最喜歡的記憶頻道。您可以對天線訊號或有線電視進行自動掃描，找出可使用的頻道，或標記並找出最喜歡的頻道，也可以將頻道納入或移出頻道表。在頻道表上，您可以點選各欄位來變更頻道設定，例如影像標準、多語選項、頻道名稱及頻率微調。

**標準群組：**切換電視來源為天線或有線電視。

**記憶群組：**使用記憶群組功能。在記憶模式中，使用者可依其喜好指定頻道編號或影像來源的順序。

**自動掃描：**按下本鈕可啟動自動掃描功能。

### 2.2.2 預視設定



預視設定屬性頁面可讓您自訂及設定電視頻道以便進行頻道瀏覽。預覽選項有兩種：標準及使用者自訂。在標準模式，頻道瀏覽順序。

#### 標準

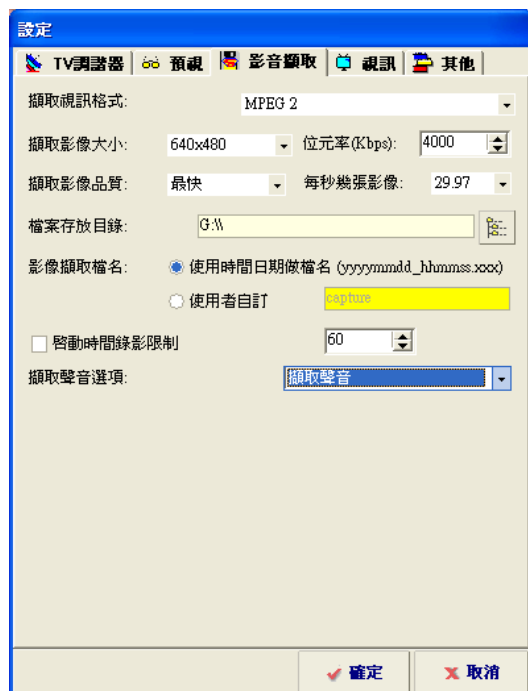
選擇預覽格數：2x2, 3x3, 4x4, 5x5

頻道預覽時間：設定預覽時間。最小值為 2 秒。

#### 使用者自訂

如果您選取這個功能將可設定各頻道的影像來源。直接點選數字鍵就可以設定所要使用的影像來源。

## 2.2.3 影音擷取設定



**擷取視訊格式：**設定要錄製何種影像格式。

設定錄影品質 DVB-T 錄製格式依照來源格式。

設定錄影品質 Analog 錄製格式支援 MPEG 1/2/4、MPEG4(PSP/iPod/Dvix)、H.264、H.264(PSP/iPod)、AVI

**擷取影像大小：**設定影像擷取的尺寸。

**位元率(Kbps)：**設定擷取影像的位元傳輸率。

**擷取影像品質：**設定擷取的影像品質。

**每秒幾張影像：**設定擷取影像的畫面更新率。

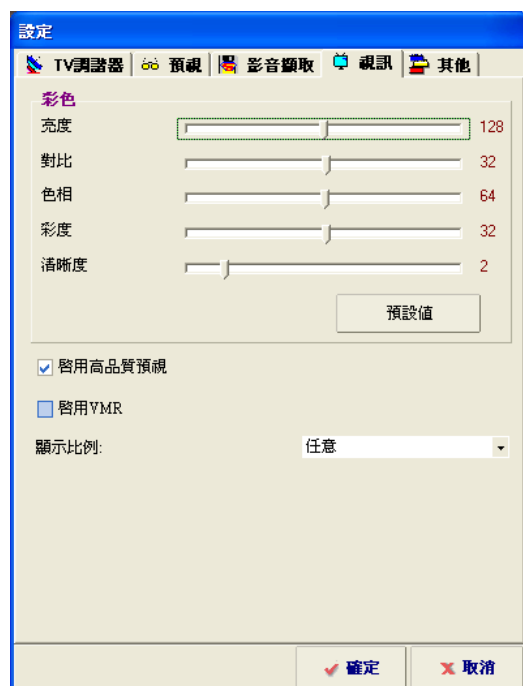
**檔案存放目錄：**設定放置擷取檔案的資料夾。

**影像擷取檔名：**設定擷取檔案的名稱。您可以將檔名選擇為“**使用者日期/時間**”或使用者自定。

**啟用時間錄影限制：**限制錄影時間。

**擷取音聲裝置：**您可以選擇“**擷取聲音**”、“**擷取聲音但不擷取視訊**”或“**不擷取聲音**”。

## 2.2.4 視訊設定



### 彩色

調整亮度、對比、色相、彩度及清晰度。移動各捲軸的指標來查看效果。

### 視訊系統

雖然 TV 調頻器擷取卡上的 TV 調頻器視訊系統已經固定，而且您必須在第一次啟動 Hyper Media 時就設定 TV 系統，您仍有機會利用本產品播放不同標準的影像系統。

**啟用高品質預視：**啟用高品質預覽模式。

**顯示比例：**您可以將畫面長寬比更改為 4:3、16:9、16:10 或任意。

## 2.2.5 其他設定




### 連拍

**連拍張數：**您可依需求自訂一次連拍所需張數(每秒可拍 5 張, 最高可連續拍 100 張)

**拍照間隔：**您可依需求設定每次連拍拍照所需間隔

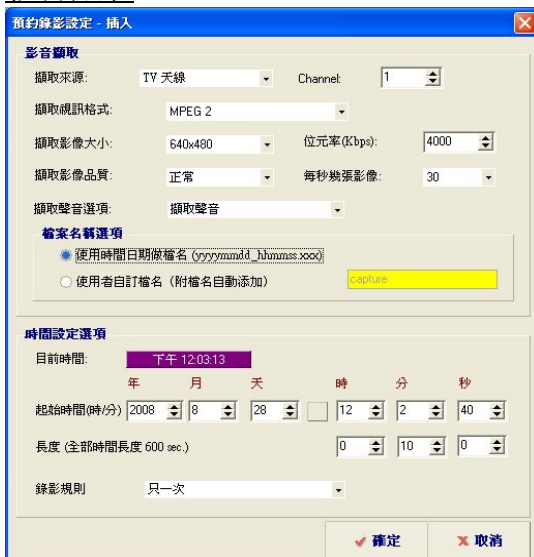
**雜訊濾除：**您可開啓雜訊濾除功能和設定濾除等級

## 2.3 預約錄影功能

當您按下按鈕上的  時，您將可以開始進行預約錄影屬性的設定。

### 2.3.1 影音擷取

#### 影音擷取



**擷取來源：**擷取來源包括天線、有線電視、記憶模式、AV 端子、S 端子及 FM 記憶頻道。

**頻道：**選擇您想要錄製的頻道。

**擷取視訊格式（資料檔）：**選擇要使用何種影像格式。  
設定錄影品質 DVB-T 錄製格式目前僅支援 MPEG-2 格式

設定錄影品質 Analog 錄製格式支援 MPEG 1/2/4、MPEG4(PSP/iPod/Dvix)、H.264、H.264(PSP/iPod)、AVI

**擷取影像大小：**設定擷取影像的尺寸。

**位元(傳輸)率(Kbps)：**設定擷取影像的位元傳輸率。

**擷取影像品質：**設定擷取影像的品質。

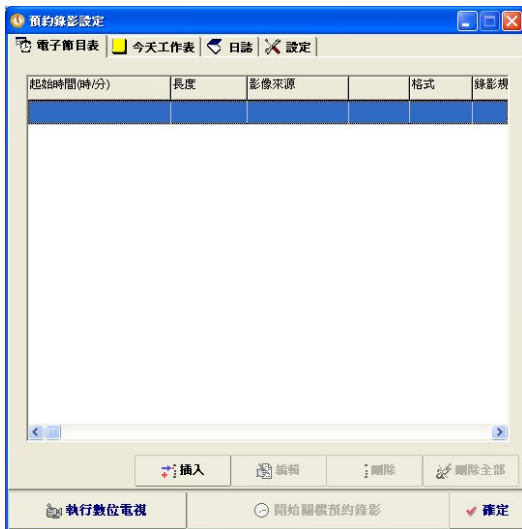
**每秒幾張影像：**選擇時框(Frame)，每秒幾張影像。

**擷取聲音選項：**在本選項中，您可選擇“擷取聲音”、“僅擷取聲音無影像”或“無聲”。

**檔案名稱選項：**您可以將日期/時間作為擷取檔案的名稱或自行定義。



### 2.3.2 時間設定選項



**目前時間：**顯示目前的時間。

**啓始時間：**輸入開始錄製該檔案的日期與時間。

**長度：**輸入錄製該節目的時間長度。

**錄影規則：**輸入使用的錄製規則。預設值為“只一次”。

#### 開啓

在輸入錄製時程時，您可以看到該錄製時程已被加入時間表錄製管理程式。

**插入：**插入新的錄製時程。

**編輯：**編輯錄製時程。

**刪除：**刪除錄製時程。

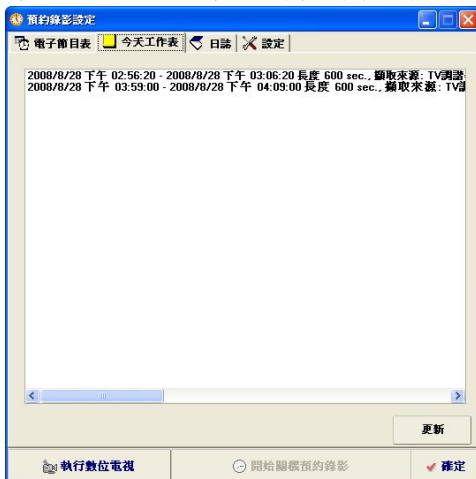
**刪除全部：**刪除所有錄製時程。

**啓動電源關閉時程：**啓動開始電源關閉時程功能。如果您按下該按鈕，系統將立刻被關閉。它會在預預約錄影間到的時候自動啓動電腦並開始錄製電視節目。

**附註：**爲了啓動本功能，請先啓動 Windows 電源管理設定中的“休眠”功能。如您想獲得更詳盡的指示，請參閱 FAQ。

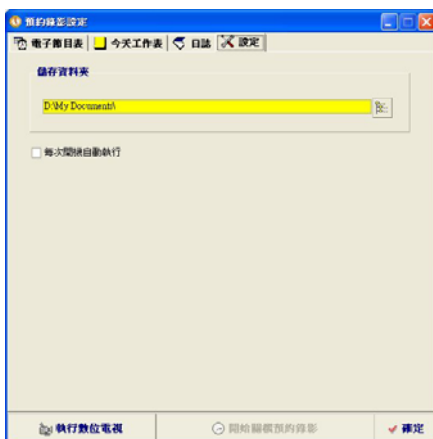
#### 今天工作表

本選項將顯示今日所有錄製時程項目。



#### 日誌

如果錄製時程失敗了，錯誤訊息將寫入 Log 說明。您可在查看這些訊息。



#### 設定


**儲存資料夾：**您可以將它改成不同的資料夾來存放錄製的檔案。

**每次開機自動執行：**啓用這個選項將使時程管理程式在每次電腦啓動時執行，如果沒有啓用將不會在電腦啓動時執行。預設為**啓用**。

**啓用關機預約錄影模式：**啓用本選項將會在錄製結束時自動關閉系統。預設為**停用**。

**多國語言選項：**依照您所需要的語言設定。


## 2.4 頻道預覽

您可以按下控制面板上的  鈕或由跳出選單中選取「頻道預覽」來瀏覽頻道。



在瀏覽頻道時，您可以使用四個方向鍵（上下左右）選取各個子頻道視窗或直接以滑鼠點選。在完成頻道瀏覽時，您可以在要觀看的子頻道視窗上按下 **Enter** 或以滑鼠在上面連按兩下左鍵開始觀賞該頻道的節目。

## 2.5 快照擷取

您可以按下控制面板上的  鈕或跳出選單中的“快照擷取”對目前的預覽視窗進行快照擷取（擷取靜態影像）。快照擷取完成時將會出現快照擷取視窗，您可以“查看/儲存/刪除”所有影像。



附註：影像儲存格式支援點陣圖及 JPEG，您可以在執行檔案對話框上的“儲存/全部儲存”時選擇要使用何種格式。

## 2.6 聲音輸出模式

如果您的產品支援多國語功能，您可以點選此圖示  選擇不同聲音輸出模式。例如您可以設定您的聲音輸出模式如立體聲、主聲道或副聲道。

## 2.7 FM功能(依您的產品會有所差異)

FM 是一個功能強大提供您聽到和錄製 FM 廣播。有 50 個記憶頻道能分配和您可以使用錄製詳細的記憶頻道。FM 控制介面在設計上看起來像控制一個電子應用工具，您可以點選按鈕轉換到 FM 模式。請參閱以下 FM 控制面板的功能說明，和可以在跳出選單操控 FM 功能。










### 2.7.1 資訊視窗

顯示現在時間，正確狀態(FM、REC、Playback)，聲音狀態，錄製時間，錄製檔案長度和正確時間，最小化，最大化和求助檔。



### 2.7.2 FM 基本工具



- ：前往前一個可用頻道。
- ：前往下一個可用頻道。
- ：錄影
- ：增加 0.05MHz 到前一個可用的頻率
- ：減少 0.05MHz 到下一個可用的頻率
- ：掃描下一個可用頻道
- ：掃描上一個可用頻道
- ：新增正確的頻率到記憶頻道表
- ：設定



## 2.7.3 設定



頻道表 – 在每列快擊兩下設定頻道資訊。

音效檔存放目錄 – 可變更音效檔存放目錄。

擷取聲音選項

音訊來源 – 選擇擷取音訊來源。

音訊錄音格式

音效檔輸出格式 – 可選擇 WAVE, WMA 格式。

## 2.8 跳出選單畫面

當您在任何時候開啓數位電視卡應用程式之後，您可以隨著游標在視窗或控制視窗並且點擊滑鼠右鍵來觀看跳出選單畫面。您也可以按鍵盤上按快速鍵[F12]來開啓並顯示跳出選單畫面。這指令是與在控制面板上點擊滑鼠右鍵一樣的，跳出選單畫面的說明如下。



- 最上層顯示 - 預覽視窗將顯示在最上方。
- 顯示比例 - 您可以將畫面長寬比更改為 4：3、16：9、16:10。
- 全螢幕 - 切換為全螢幕視窗或是還原為標準視窗。
- 切換視訊來源 - 切換影像來源(天線、有線、AV 端子或是 S 端子)
- 上個頻道 - 前往前一個可用頻道。
- 下個頻道 - 前往前一個可用頻道。
- 頻道返回 - 前往前次選取的頻道。
- 記憶頻道設定 –



- 頻道預視 - 瀏覽可用頻道在頻道預視視窗。
- 影音擷取 - 開始錄製影像。
- 時間平移 - 開始時間平移功能。
- 快照擷取 - 進行畫面擷取（擷取靜態影像）。

- 雜訊濾除 - 開啓雜訊濾除功能。
- 設定 - 開啓應用程式設定視窗。
- 重設 TV 頻率表 - 重新設定 “電視系統”和“重新掃台”。

## 第三章：使用DTVR

DTVR 是功能強大且容易使用的數位電視應用程式，能提供功能豐富的影像/聲音娛樂。透過 DTVR，您可以接收所有**免費地面數位廣播電視訊號**。DTVR 為您提供在個人電腦上可用來觀賞及錄製數位電視影像的最佳方法，您也可利用它來播放錄製好的電視或影像。

### 3.1 掃描地面電視訊號

如果您第一次開啓 DTVR，**“DVB 頻道掃描設定精靈”** 將協助您設定正確的頻率並幫助您掃描所有數位廣播電視。

#### 3.1.1 選擇掃描地面電視訊號模式

我們提供兩種方法：**A. “選擇國家”** **B. “使用者自訂”**。

- A. 選擇國家：**您可以選擇依所在地國家來作頻道掃描。並且請選擇 **“至下一步”** 來進行設定。
- B. 使用者自訂：**您可以選擇依使用者自訂最大頻率、最小頻率、和頻寬來作頻道掃描，依照您的喜好。並且請選擇 **“至下一步”** 來進行設定。如果您不知道頻道範圍及頻寬，請選擇 **“選擇國家”** 來進行設定。

在完成設定後，請按下一步繼續。



在這個步驟，**“DVB 頻道掃描設定精靈”** 將會顯示搜尋到的範圍和訊號頻寬。頻率範圍在您設定選擇國家或使用者自訂時。這訊號頻寬將顯示數位廣播電視接收的狀況。如果您已檢查所有設定，請點選 **“開始”** 對您的數位電視進行自動頻道掃描，這會花上一點時間。您可以在之後進行這步驟。

#### 附註：

有時候訊號頻率會因頻道掃描而有不同的結果，如果您無法掃描到所有頻道，請檢查**地面電視訊號**。

## 3.2 DTVR設定工具

### 3.2.1 頻道設定功能

按下此 “設定” 鍵  可進行以下設定。



設定

頻道 影音擷取 視訊 其他

在每列快擊兩下設定頻道資訊

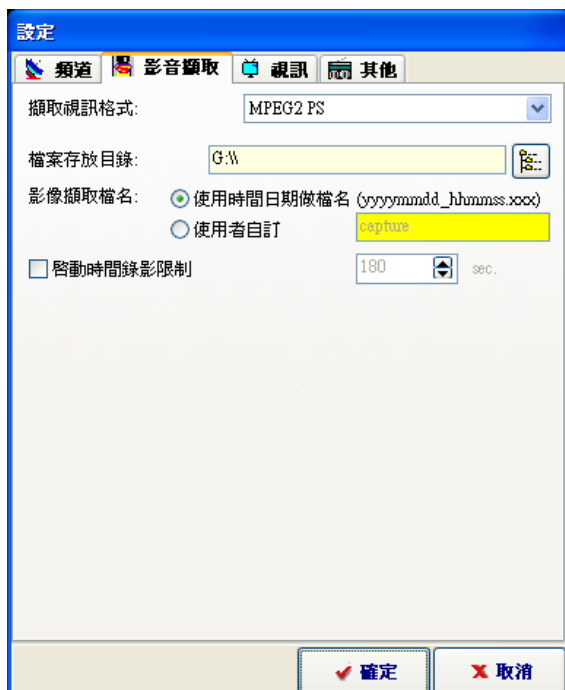
頻道	頻道名稱	頻率	視頻 PID	音頻 PID	類
1	中視數位台	533000	1001	1002	6
2	中視新聞台	533000	1011	1012	6
3	中視綜藝台	533000	1021	1022	6
4	公共電視 PTS	545000	2011	2012	6
5	行動電視 DiMo	545000	2021	2022	6
6	客家電視 HTV	545000	2031	2032	6
7	民視綜合台	557000	3001	3002	6
8	交通電視台	557000	3011	3012	6
9	民視新聞台	557000	3021	3022	6
10	台灣電視台	581000	4001	4002	6
11	台視財經台	581000	4011	4012	6
12	健康娛樂台	581000	4021	4022	6
13	台視 Mobile Radio	581000	0	4042	6

加入 刪除 更新頻道 自動掃描

確定 取消

- 加入：增加頻道
- 刪除：減少頻道
- 更新頻道：請選擇一個頻道當您想要更新時，請點選“更新頻道”。
- 自動掃描：按下本按鈕可啟動自動掃描功能，請點選“自動掃描”。

### 3.2.2 影音擷取設定



設定

頻道 影音擷取 視訊 其他

擷取視訊格式：MPEG2 PS

檔案存放目錄：G:\

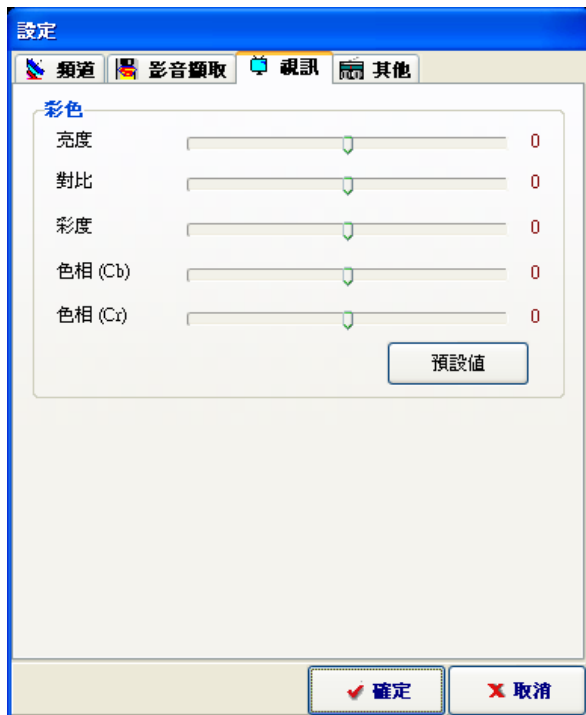
影像擷取檔名：  
☒ 使用時間日期做檔名 (yyyymmdd\_hhmmss.xxx)  
☐ 使用者自訂 capture

☐ 啟動時間錄影限制 180 sec.

確定 取消

- 擷取視訊格式：設定要錄製何種影像格式。當您選擇 DVB-T 為擷取來源時，您能使用格式為 MPEG 2。
- 檔案存放目錄：設定放置擷取檔案的資料夾。
- 影像擷取檔名：設定擷取檔案的名稱。您可以將檔名選擇為“使用者日期/時間”或“使用者自訂”。
- 啟動時間錄影限制：限制錄影時間。

### 3.2.3 視訊設定



彩色：

調整亮度、對比、色相及彩度。移動各捲軸的指標來查看效果。

預設值：按此回到預設值。


### 3.2.4 其他設定




- **顯示比例：**您可以將畫面長寬比更改為 4：3、16：9、16：10 或任意。
- **啟用 DxVA：**DXVA(DirectX VA)是 Microsoft 最新影像標準。如果您的顯示卡支援此功能，請將此功能開啓並能增加 MPEG2 影像播放效率，和減少 CPU 的使用頻率。當您開啓使用後，您的顯示視窗在播放時將更流暢，更出色。

- 啓用 VMR：啓用 VMR 影像重疊模式，可以有效避免視訊重疊的問題。
- 設定 OSD 顯示顏色：設定 OSD 顏色。(在螢幕顯示)
- 頻道預覽時間：設定預覽時間。最小預設值在 5 秒鐘。
- 頻道預覽格數：可選擇預覽為 2x2, 3x3, 4x4, 5x5。
- 連拍張數
- 拍照間隔
- Teletext：歐規顯示字幕。

### 3.3 預約錄影功能

當您按下按鈕上的  時，您將可以開始進行預約錄影屬性的設定。

#### 3.3.1 影音擷取



- 擷取來源：擷取來源自 DVB-T。
- 頻道：選擇您想要錄製的頻道。
- 擷取視訊格式：設定要錄製何種影像格式。當您選擇 DVB-T 為擷取來源時，您能使用格式為 MPEG 2。
- 擷取聲音選項：在本選項中，您可選擇“擷取聲音”、“擷取聲音但不擷取視訊”或“不擷取聲音”。
- 檔案名稱選項：您可以將日期/時間作為擷取檔案的名稱或自行定義。

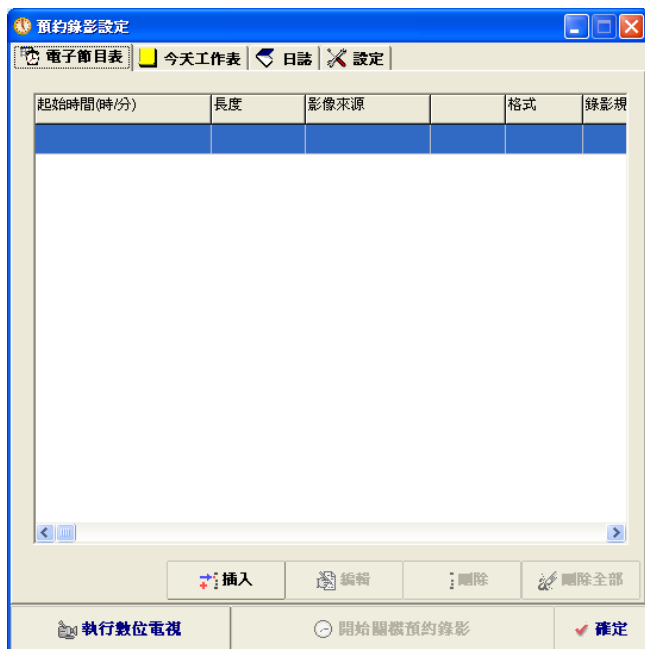
#### 3.3.2 時間設定選項

- 啓始時間：輸入開始錄製該檔案的日期與時間。
- 長度：輸入錄製該節目的時間長度。
- 錄影規則：輸入使用的錄製規則。預設值為“只一次”。

#### 3.3.3 預約錄影設定

##### 開啓

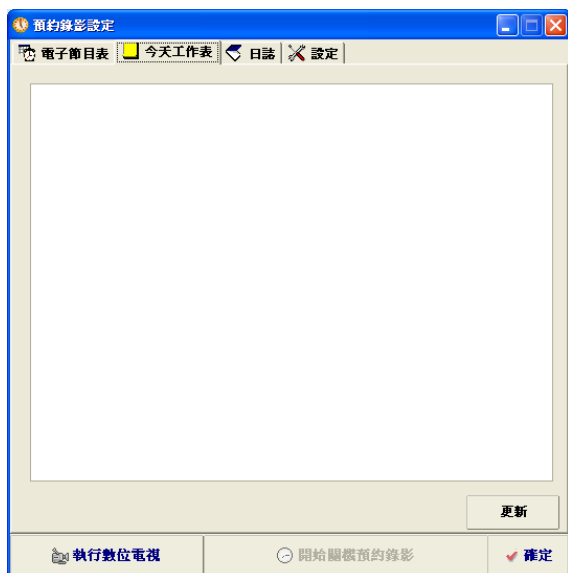
在輸入錄製時程時，您可以看到該錄製時程已被加入時間表錄製管理程式。



- 插入：插入新的錄製時程。
- 編輯：編輯錄製時程。
- 刪除：刪除錄製時程。
- 刪除全部：刪除所有錄製時程。
- 開始關機預約錄影：如果您按下該按鈕，系統將立刻被關閉進入休眠狀態。它會在預預約錄影間到的時候自動啟動電腦並開始錄製電視節目。

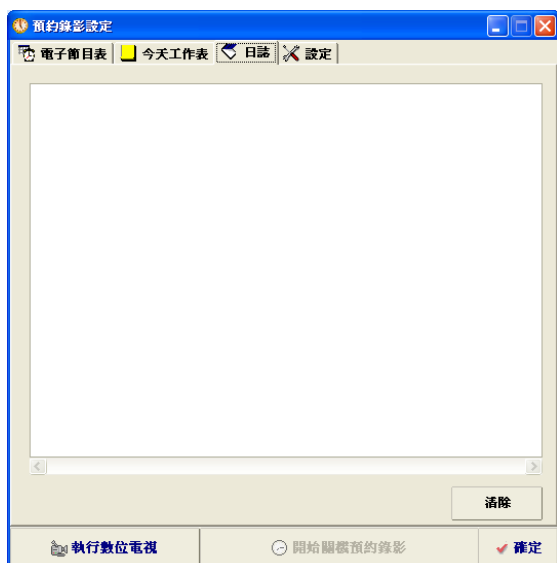
附註：為了啟動本功能，請先啟動 Windows 電源管理設定中的“**休眠**”功能。如您想獲得更詳盡的指示，請參閱 本說明書中 常見問答集。

### 3.3.4 今天工作表



本選項將顯示今日所有錄製時程項目。

### 3.3.5 日誌



如果錄製時程失敗了，錯誤訊息將寫入日誌。您可在此查看這些訊息。

### 3.3.6 設定



**儲存資料夾：**您可以將它改成不同的資料夾來存放錄製的檔案。


**每次開機自動執行：**啓用這個選項將使時程管理程式在每次電腦啓動時執行，如果沒有啓用將不會在電腦啓動時執行。預設為啓用。

**啓用關機預約錄影模式：**啓用本選項將會在錄製結束時自動關閉系統。預設為停用。




### 3.4 頻道預覽



您可以按下控制面版上的  鈕或由跳出選單中選取“**頻道預覽**”來瀏覽頻道。在瀏覽頻道時，您可以使用四個方向鍵（上下左右）選取各個子頻道視窗或直接以滑鼠點選。在完成頻道瀏覽時，您可以在要觀看的子頻道視窗上按下 **Enter** 或以滑鼠在上面連按兩下左鍵開始觀賞該頻道的節目。

### 3.5 快照擷取

您可以按下控制面版上的  鈕或跳出選單中的“**快照擷取**”對目前的預覽視窗進行快照擷取（擷取靜態影像）。快照擷取完成時將會出現快照擷取視窗，您可以“**查看/儲存/刪除**”所有影像。

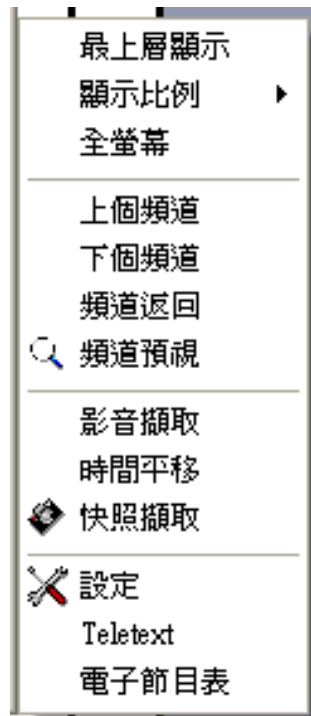


**附註：**影像儲存格式支援點陣圖及 JPEG，您可以在執行檔案對話框上的“**儲存/全部儲存**”時選擇要使用何種格式。



### 3.6 跳出選單畫面

當您在任何時候開啓 DTVR 之後，您可以隨著游標在視窗或控制視窗並且點擊滑鼠右鍵來觀看跳出選單畫面。您也可以按鍵盤上快速鍵“**F12**”來開啓並顯示跳出選單畫面。這指令是與在控制面板上點擊滑鼠右鍵一樣的，跳出選單畫面的說明如下



- **最上層顯示** -預覽視窗將顯示在最上方。
- **顯示比例** -您可以將畫面長寬比更改為 4：3、16：9、16：10 或任意。
- **全螢幕** -切換為全螢幕視窗或是還原為標準視窗。
- **上個頻道** -前往前一個可用頻道。
- **下個頻道** -前往前一個可用頻道。
- **頻道返回** -前往前次選取的頻道。
- **頻道預視** -瀏覽可用頻道在頻道預視視窗。
- **影音擷取** -開始錄製影像。
- **時間平移** -開始時間平移功能。
- **快照擷取** -進行單張擷取（擷取靜態影像）。
- **設定** -開啓應用程式設定視窗。
- **Teletext** -歐規顯示字幕。
- **電子節目表**

## 第四章：常見問答集

### 問題1：我要如何使用電源關閉預約錄影錄製功能？

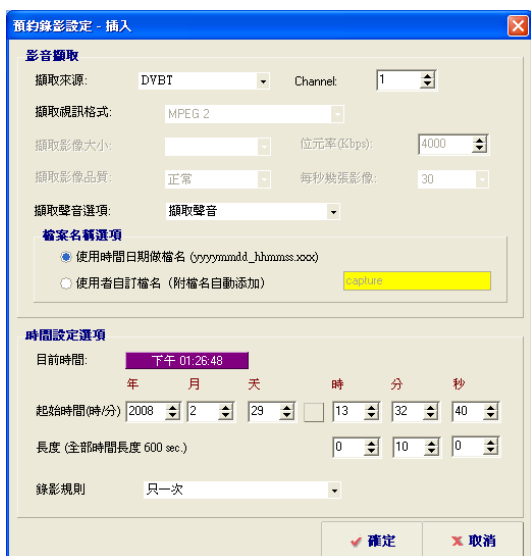
答：在使用電源關閉預約錄影錄製功能前，請確定您的系統能支援“**休眠模式**”。



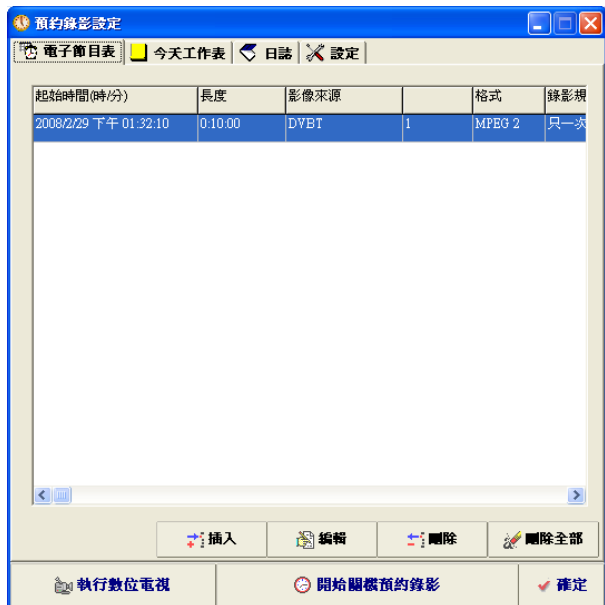
步驟 1：進入“**顯示內容**”並選取“**螢幕保護裝置**”。



步驟 2：點選“**休眠**”鈕並進入“**休眠**”功能。您會看到“**啟用休眠**”的選項。點選該功能以使您能使用電源關閉預約錄影錄製功能。



步驟 3：然後您可以點選  鈕，開始設預約錄影程屬性。完成設定後，請按下“**確定**”進行下一步。



步驟 4：然後您會在時間表上看到您的設定。如果您現在就要使用電源關閉預約錄影錄製功能，請按下“**啓動電源關閉預約錄影**”鈕。此時會跳出一個確認訊息詢問您是否要關閉系統。如果您點選“**是**”它將立刻關閉您的電腦。預預約錄影間到的時候，它會自動啓動電腦，並開始錄製電視節目。

系統將會啓動休眠模式，請勿將電源關閉！