



## **CZ Print Job Tracker 6.0 - Benutzerhandbuch**

### **Teil I Bestandteile (Seite 2)**

### **Teil II Installationsoptionen (Seite 3 ~ 7)**

- Option 1: Installation von CZ Print Job Tracker auf einem zentralen, nicht als Druckerserver verwendeten Computer (Seite 3 ~ 4)
- Option 2: Installation von CZ Print Job Tracker auf Ihrem aktuell als Druckerserver eingesetzten Computer (Seite 4 ~ 5)
- Option 3: Installation von CZ Print Job Tracker auf einem zentralen Computer (oder Druckerserver) und Installation von CZ Print Job Agent auf den in den folgenden fünf Situationen benötigten Arbeitsstationen (Seite 5 ~ 7)

### **Teil III Schritt für Schritt Konfiguration & FAQ (Seite 8)**

## Teil I Bestandteile

**CZ Print Job Tracker 6.0 (erforderlich)** kann auf einem Druckerserver oder einem zentralen, nicht als Druckerserver verwendeten Computer installiert werden.

**Print Job Agent (optionales Add-On)** ermöglicht Ihnen die Bestätigung oder Authentifizierung von Druckaufträgen auf den Arbeitsstationen der Benutzer (Windows-, Mac OSX-/Classic- oder Linux-Client) vor dem tatsächlichen Drucken, die Buchung von Druckaufträgen durch Eingabe von Kunden- oder Projektcodes und die Verfolgung von Druckaufträgen auf den an Arbeitsstationen angeschlossenen Druckern. Diese Software muss auf den Client-Arbeitsstationen installiert sein, auf welchen die oben genannten Funktionen benötigt werden.

**Remote Account Manager (optionales Add-On)** Konten verwalten fernsteuern.

**Print Job Report (optionales Add-On für die Standard Edition & Premium Edition)** enthält ein kostenloses Tool zur Berichtserstellung, mit dem Sie 100 Berichte erstellen können, darunter 64 Standardberichte und 36 benutzerdefinierte Berichte; die Berichte können in die Formate PDF, Word, Excel und Rich Text exportiert werden. Diese Berichte werden standardmäßig auf Englisch erstellt, Sie können sie aber durch das Übersetzen einiger Strings problemlos in Ihre Sprache umwandeln, dies dauert nur einige Minuten. CZ Print Job Report unterstützt jede beliebige Sprache.

**Print Release Station (optionales Add-On)** auf einem Computer neben dem Drucker für das sichere Drucken installiert.

## Teil II Installationsoptionen

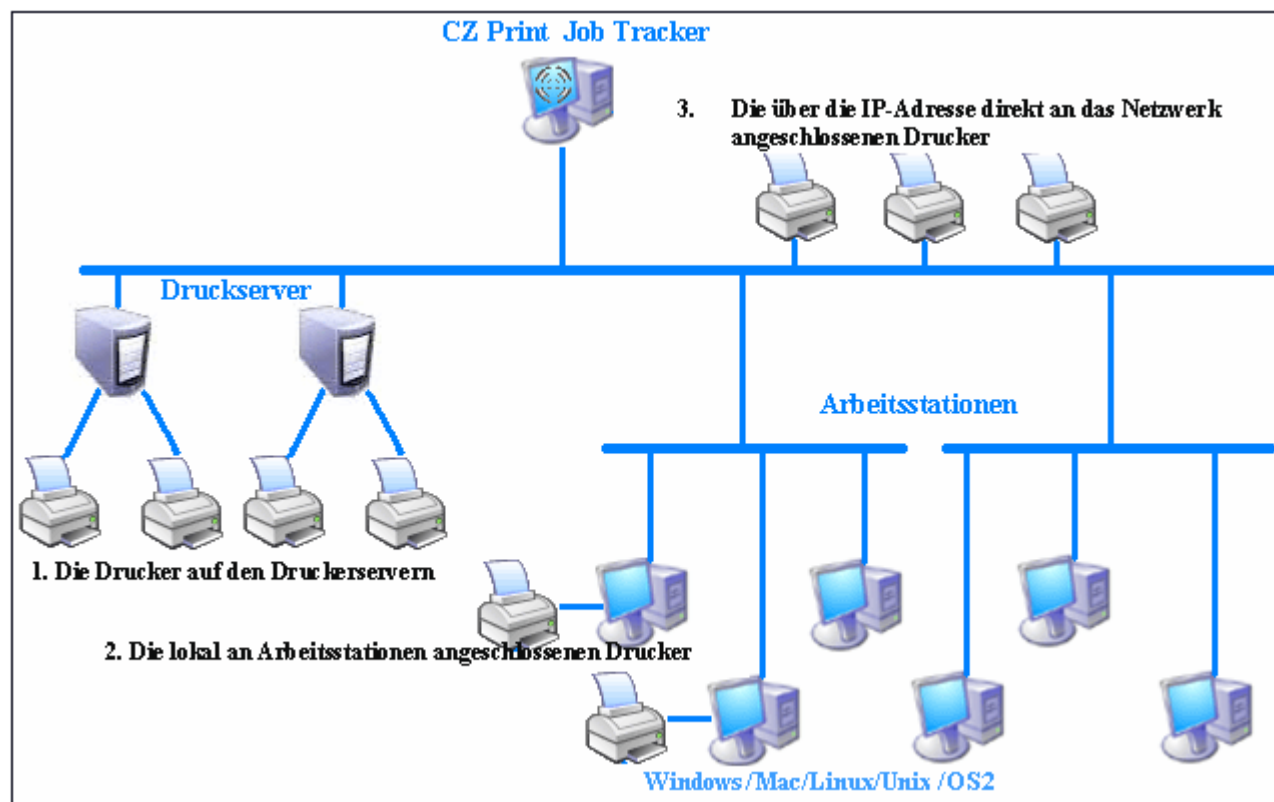
Um CZ Print Job Tracker 6.0 zu installieren, müssen Sie Administratorrechte für den Installationscomputer besitzen. Sie benötigen außerdem Administratorrechte für alle überwachten Drucker, um die Druckaufträge kontrollieren zu können.

### Systemanforderungen:

<b>Betriebssystem</b>	Windows 2000/XP/2003/Vista/Cluster/2008/Windows 7
<b>CPU</b>	Mindestens 300 MH
<b>Arbeitsspeicher</b>	Mindestens 256 MB
<b>Festplatte</b>	10M

Das Programm kann Drucke für die folgenden Druckertypen verfolgen und einschränken:

1. Die Drucker auf den Druckerservern
2. Die lokal an Arbeitsstationen angeschlossenen Drucker
3. Die über die IP-Adresse direkt an das Netzwerk angeschlossenen Drucker, ohne Nutzung des Druckerservers (die Benutzer schicken Druckaufträge über die IP-Adresse an diese Drucker)

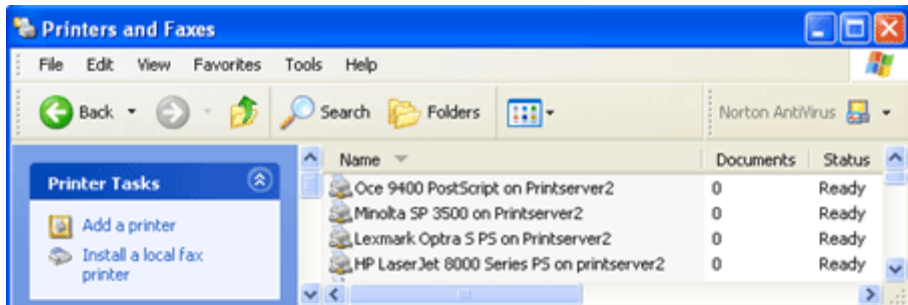


Es gibt drei Optionen zur Installation von CZ Print Job Tracker 6.0, abhängig von Ihrer Druckumgebung und Ihren Anforderungen.

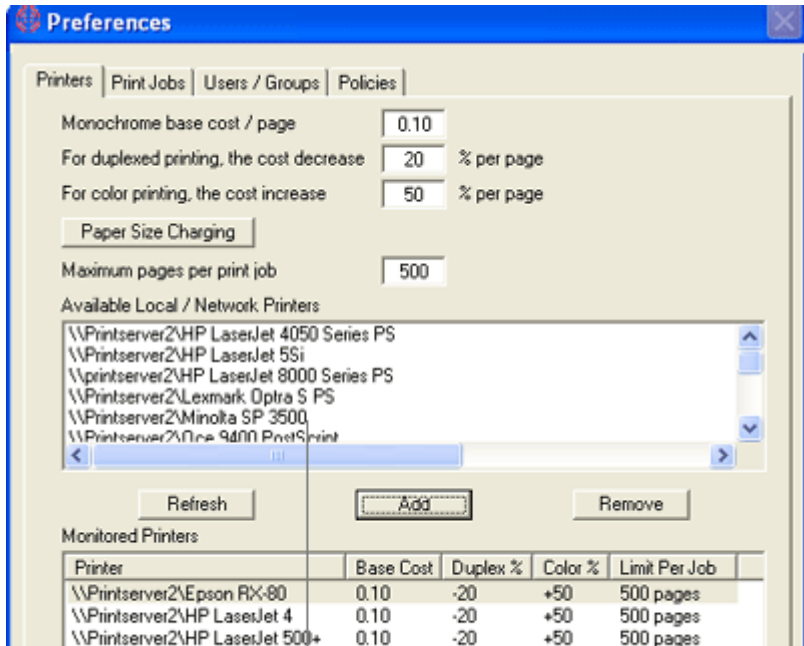
### Option 1: Installation von CZ Print Job Tracker auf einem zentralen, nicht als Druckerserver verwendeten Computer

Wenn in Ihrem Netzwerk bereits Druckerserver existieren, können Sie die gemeinsamen Drucker einfach diesen Druckerservern auf dem Computer hinzufügen, auf dem CZ Print Job Tracker installiert ist (z. B. \\Druckserver\gemeinsamer\_Drucker\_Name), und Sie können alle Druckaufträge verfolgen und kontrollieren, die

von Arbeitsstationen auf diese Netzwerkdrucker geschickt werden. Um die Netzwerkdrucker dem Computer hinzuzufügen, auf dem CZ Print Job Tracker installiert ist, können Sie den "Assistenten zum Hinzufügen von Druckern" nutzen und "Netzwerkdrucker" wählen.



Nachdem die Drucker hinzugefügt wurden, können Sie die Schaltfläche Aktualisieren anklicken und diese Netzwerkdrucker in CZ Print Job Tracker 6.0 im Menüpunkt "Druckaufträge --> Einstellungen --> Drucker" aus der Liste der verfügbaren Drucker in die Liste der überwachten Drucker übernehmen.



Die Drucker auf den Druckerservern

### Option 2: Installation von CZ Print Job Tracker auf Ihrem aktuell als Druckerserver eingesetzten Computer

Wenn Sie CZ Print Job Tracker auf einem Druckerserver installieren, kann das Programm nicht nur die Drucker auf dem lokalen Druckerserver, sondern auch die Drucker auf den anderen Druckerservern überwachen.

**Preferences**

Printers | Print Jobs | Users / Groups | Policies

Monochrome base cost / page: 0.10

For duplexed printing, the cost decrease: 20 % per page

For color printing, the cost increase: 50 % per page

Paper Size Charging

Maximum pages per print job: 500

Available Local / Network Printers:

- \\Printserver2\Oce 9400 PostScript
- Brother HL-5070N BR-Script3\_PS
- Brother HL-5070N series\_PCL
- Canon imageRUNNER Color C3200
- HP LaserJet 6P

Refresh Add Remove

Monitored Printers

Printer	Base Cost	Duplex %	Color %	Limit Per Job
\\Printserver2\Epson RX-80	0.10	-20	+50	500 pages
\\Printserver2\HP LaserJet 4	0.10	-20	+50	500 pages
\\Printserver2\HP LaserJet 500+	0.10	-20	+50	500 pages
HP Color LaserJet 9500 Series	0.10	-20	+50	500 pages
HP DeskJet 540	0.10	-20	+50	500 pages
HP LaserJet 5M	0.10	-20	+50	500 pages

Die Drucker auf dem Druckerserver, auf dem CZ Print Job Tracker installiert ist

Die Drucker auf den anderen Druckerservern

### Option 3: Installation von CZ Print Job Tracker auf einem zentralen Computer (oder Druckerserver) und Installation von CZ Print Job Agent auf den in den folgenden fünf Situationen benötigten Arbeitsstationen:

Im Menüpunkt "Druckaufträge --> Einstellungen --> Fortgeschritten" von CZ Print Job Tracker 6.0 muss die Option "Agent-Kommunikation aktivieren" angeklickt sein.

**Situation 1:** Sie möchten den Projekt- oder Kundencode eingeben, bevor die Druckaufträge ausgeführt werden, um sie Ihren Kunden zuordnen zu können. In diesem Fall muss CZ Print Job Agent auf den Arbeitsstationen installiert sein, an denen vor Ausführung der Druckaufträge ein Code eingegeben werden muss.

**CZ Print Job Agent ( 44 )**

Druckbestätigung

Dokument: [http://www.czsolution.com/print\\_management/czpjt.htm](http://www.czsolution.com/print_management/czpjt.htm)

Drucker: \\Office1\HP LaserJet 5000 Series PS

Seiten: 2 Kosten: 0,2

Geteilter #: 125678 #PIN:

Benutzer: Administrator PIN:

Drucken Annullieren

**Situation 2:** Sie möchten, dass die Benutzer die Druckaufträge bestätigen oder abbrechen müssen, bevor diese ausgeführt werden können.

**Situation 3:** Benutzer müssen ihren PIN eingeben, bevor Druckaufträge ausgeführt werden können.

**Situation 4:** Benutzer müssen ihren Benutzernamen und PIN eingeben, bevor Druckaufträge ausgeführt werden können. Diese Situation wird auch auf Umgebungen angewandt, in denen alle Benutzer dasselbe Konto zur Anmeldung verwenden und Sie den Besitzer des Druckauftrags identifizieren möchten.

**CZ Print Job Agent ( 44 )**

Druckbestätigung

Dokument

Drucker

Seiten  Kosten

Getellter #  #PIN

Benutzer  PIN

**Situation 5:** In Ihrem Netzwerk gibt es keine Druckerserver und alle Arbeitsstationen drucken direkt über die IP-Adresse der Drucker. In diesem Fall muss CZ Print Job Agent auf den Arbeitsstationen (Windows-Computer) installiert sein, die direkt über die IP-Adresse drucken.

**Situation 6:** Sie möchten die Druckaufträge verfolgen und protokollieren, die an die lokal an Arbeitsstationen angeschlossenen Drucker gesendet werden. In diesem Fall muss CZ Print Job Agent nur auf den Arbeitsstationen mit lokal angeschlossenen Druckern installiert sein.

## **Teil III Schritt für Schritt Konfiguration & FAQ**

### Schritt für Schritt Konfiguration

<http://www.czsolution.com/print-management/germany/installation.htm>

<http://www.czsolution.com/print-management/userguide/QuickStart.zip>

### FAQ

[http://www.czsolution.com/print-management/pjt\\_faq.htm](http://www.czsolution.com/print-management/pjt_faq.htm)