



Zolsoft Office Server 用户手册

1. 概述

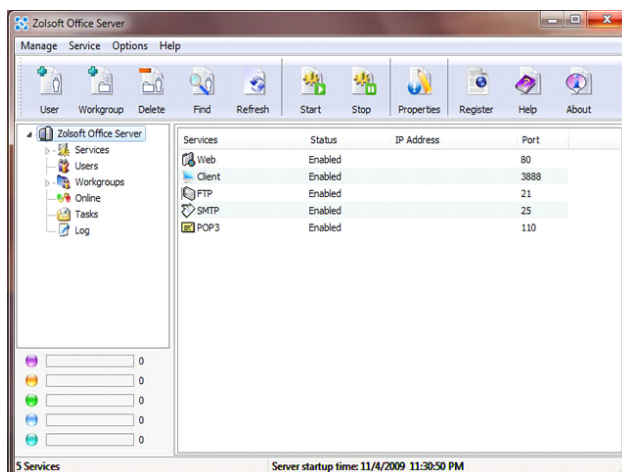
Zolsoft Office Server 是一个办公自动化管理软件，它包含了网络磁盘、Web 服务器、Client 服务器、FTP 服务器、SMTP 服务器、POP3 服务器，可以将用户分为不同的工作组，创建工作组文件夹，为各用户设置不同的访问权限，支持多种访问方式。它可以作为中小企业和政府机构的文件服务器，帮助您安全、简单、快捷地共享和交流文档，为您提供了一体化的办公解决方案。

特色功能：

- 支持多种语言。
- 可安装在任意版本的 Windows 操作系统上。
- 自带 Web 服务器，不需要 IIS 支持，使用方便。
- 自带数据库，不需要安装第三方数据库引擎，节省用户投资。
- 用户文件以 Windows 的文件格式存储，不用担心将来的软件兼容问题。
- 允许设置不同级别的权限，确保数据安全。
- 用户之间可以简单快捷地共享和交流文件。
- 允许创建多个工作组，方便用户管理和共享文件。
- 包含五种服务（Web、Client、FTP、SMTP 和 POP3）。
- 支持三种登录方式。
- 可以设置每个用户的网络磁盘和邮箱的容量。
- 定时自动备份重要的用户或工作组文件夹。

系统需求：

- ❖ 1GHz 或更好的 CPU
- ❖ 512MB 或更多的内存
- ❖ Windows 2000/XP/2003/Vista/2008/7 或更高版本的操作系统。我们建议您安装在 Windows Server 2000, 2003 或 2008 等操作系统上。



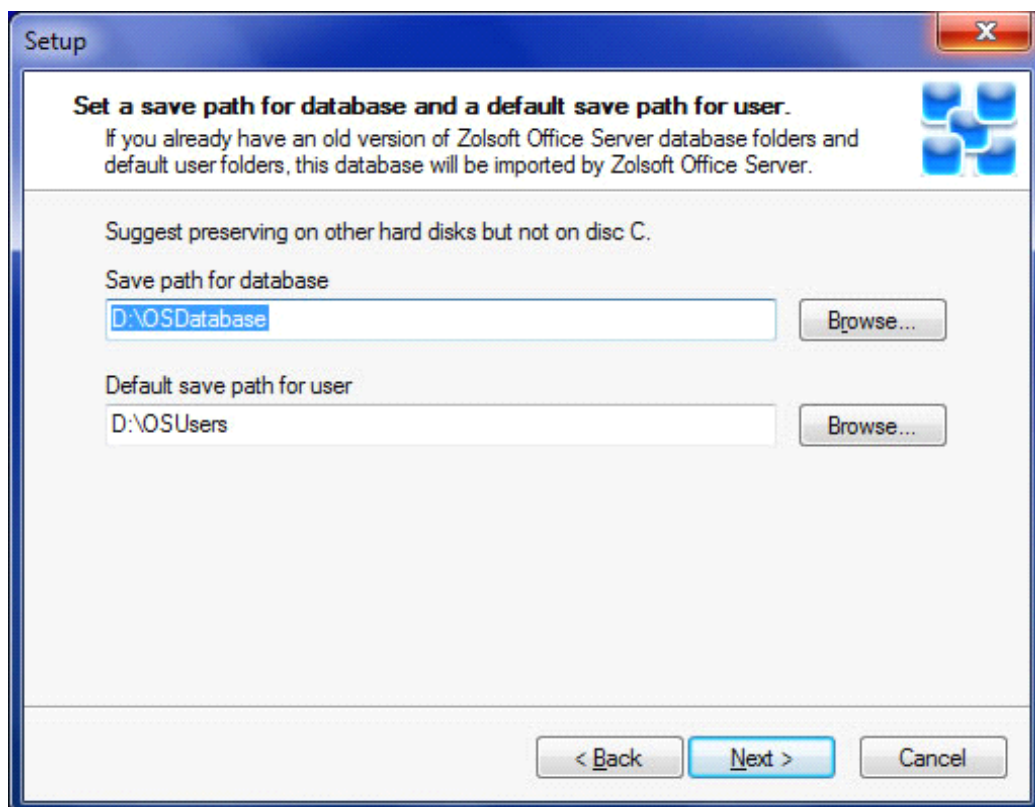


2. 快速使用指南

- ✧ 安装服务器端程序。
- ✧ 在安装过程中设置数据库保存的路径和用户文件夹默认保存的路径。
- ✧ 安装结束后，打开 Office Server Manager，在服务项目上点击右键，选择属性。
- ✧ 设置各项服务的参数。
- ✧ 新建用户或工作组。
- ✧ 启动服务。
- ✧ 如果不使用 Client 服务，则不需要在用户的电脑上安装客户端程序。或者，让用户以 Web 方式登录，下载客户端程序后自行安装。
- ✧ 如果您已经安装有 Office Server，升级的方法请参考用户手册。

3. 服务器安装向导

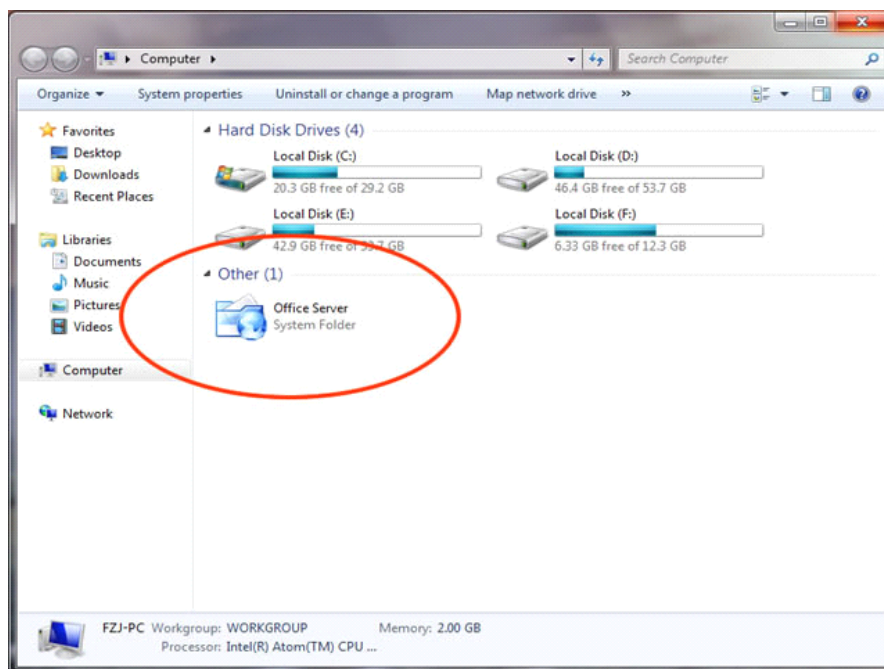
- ✧ 打开服务器端安装程序 OSInstaller.exe
- ✧ 点击下一步进行安装。
- ✧ 在安装过程中，设置数据库保存的路径和用户文件夹默认保存的路径。建议保存到除 C 盘以外的其它盘上。如果你的磁盘上有旧版本的 Zolsoft Office Server 的数据库文件夹和默认用户文件夹，选择这些文件夹，Zolsoft Office Server 将会导入这些数据。
- ✧ 点击下一步完成安装。





4. 客户端安装向导

- ✧ 如果不使用 Client 服务，则不需要在用户的电脑上安装客户端程序。或者，让用户以 Web 方式登录，下载客户端程序后自行安装。
- ✧ 如果需要在用户的电脑上安装客户端程序，在用户电脑上打开 OCInstaller.exe
- ✧ 点击下一步完成安装。
- ✧ 安装结束并重启后，打开我的电脑，会出现客户端程序的图标。
- ✧ 安装结束并重启后，打开我的电脑，会出现客户端程序的图标。



5. 卸载

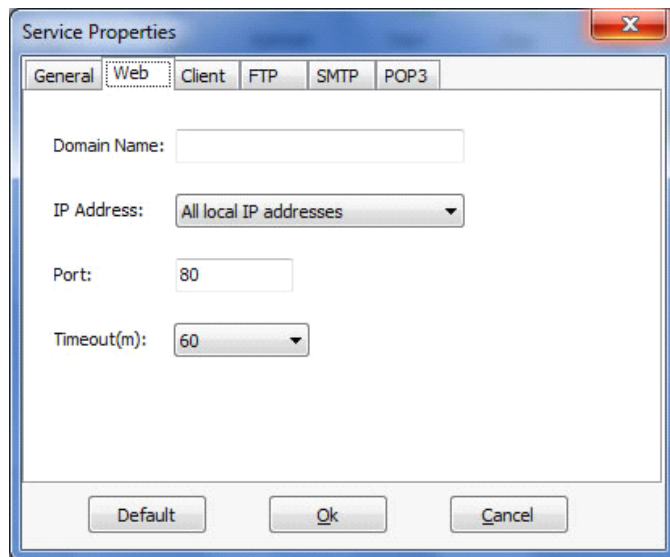
- ✧ 从开始菜单或控制面板中运行卸载程序。
- ✧ 点击下一步进行卸载。
- ✧ 卸载程序仅仅是卸载 Zolsoft Office Server，不会删除您的数据库和用户文件，您还可以重新安装 Zolsoft Office Server，并使用这些数据库和文件。



6. 启动服务

① Web 服务

- ❖ 打开 Office Server Manager，在“Web”上点击右键，选择属性。
- ❖ 填入 Web 服务器的域名、IP 地址、端口和超时时间，点击 OK 按钮。
- ❖ 在“Web”上点击右键，选择 Start，启动 Web 服务。



② Client 服务

- ❖ 打开 Office Server Manager，在“Client”上点击右键，选择属性。
- ❖ 填入 Client 服务器的域名、IP 地址、端口和超时时间，点击 OK 按钮。
- ❖ 在“Client”上点击右键，选择 Start，启动 Client 服务。

③ FTP 服务

- ❖ 打开 Office Server Manager，在“FTP”上点击右键，选择属性。
- ❖ 填入 FTP 服务器的域名、IP 地址、端口和超时时间，点击 OK 按钮。
- ❖ 在“FTP”上点击右键，选择 Start，启动 FTP 服务。

警告：

开启 FTP 服务需要慎重，因为一些 FTP 客户端程序在删除文件和文件夹时，不询问用户是否真的要删除。

④ SMTP 服务

- ❖ 打开 Office Server Manager，在“SMTP”上点击右键，选择属性。
- ❖ 填入 SMTP 服务器的域名、IP 地址、端口和超时时间，点击 OK 按钮。
- ❖ 在“SMTP”上点击右键，选择 Start，启动 SMTP 服务。



注意:

这个 IP 地址必须是 Internet 上的 IP 地址。

联系您的 Internet 接入商，将您的 IP 地址反向解析到您的 SMTP 域名。

提示:

许多邮件服务器（例如 www.aol.com）采用了反向 DNS 查找来阻拦垃圾邮件，如果你的邮件服务器的 IP 地址没有反向解析到你的 SMTP 服务的域名，那么你发出的邮件就会被这些邮件服务器拒收。

例如，你有一个域名 www.youname.com，你就可以自己添加一个名为 mail.youname.com 的域名，将这个域名的 A 记录设置为 SMTP 服务器的 IP 地址，然后，再要求你的 Internet 接入商把这个 IP 地址的 PTR 记录设置为 mail.youname.com，这就是反向 DNS。

查看反向解析是否成功，可用如下命令：nslookup -qt=ptr yourIP，从返回的信息中您可以看到反向解析的结果。

⑤ POP3 服务

- ❖ 打开 Office Server Manager，在“POP3”上点击右键，选择属性。
- ❖ 填入 POP3 服务器的域名、IP 地址、端口和超时时间，点击 OK 按钮。
- ❖ 在“POP3”上点击右键，选择 Start，启动 POP3 服务。

7. 添加新用户

点击“User”按钮，在新用户对话框中填入用户信息。

如果路径中已经存在一个名称为 User ID 的文件夹，则 Office Server 会把这个文件夹作为用户文件夹，否则，会以 User ID 作为名称新建一个文件夹。

8. 添加新工作组

点击“Workgroup”按钮，在新工作组对话框中填入工作组信息。

如果路径中已经存在一个同名的文件夹，则 Office Server 会把这个文件夹作为这个工作组的工作组文件夹，否则，会以新建一个文件夹。



9. 设置用户在一个工作组中的权限

- ✧ 双击一个工作组。
- ✧ 点击右键，选择 Add User。
- ✧ 选择要加入工作组的用户，并勾选要设置的权限。

10. 升级程序

可以使用下面三种方法：

- ✧ Zolsoft Office Server 可以自动升级。一旦发现新版本就会自动升级，不需要人为干预。
- ✧ 如果需要手动升级，点击菜单项 Help->Update。
- ✧ 先卸载旧版本，再安装新版本。卸载程序不会删除你的数据库文件和用户文件。

11. 常见问题

① 如何把免费版换为专业版/企业版？或者把专业版/企业版换成免费版？

- ❖ 首先卸载 Zolsoft Office Server。
- ❖ 卸载程序会保留你的数据库文件和用户文件夹。
- ❖ 然后安装你需要的版本，Zolsoft Office Server 会自动找到原来的数据库和用户文件夹。

② 我是否能把企业版的注册码换成专业版的注册码？或者把专业版的注册码换成企业版的注册码？

已经购买的注册码不允许更换。在购买之前，请根据贵公司的用户数量和将来一段时期的规模，来决定购专业版或企业版的注册码。

③ 我已经购买了一个注册码，能否将它用在多个服务器上？

根据软件授权协议，我们不允许一个注册码用在多台服务器上。如果需要把 Zolsoft Office Server 安装在多台服务器上，请购买相应数量的注册码。



④ 为什么我发出的邮件被退回来，或者对方收不到？

可能的原因：

- ❖ 这个 IP 地址必须是 Internet 上的 IP 地址。
- ❖ 请联系您的 Internet 接入商，将您的 IP 地址反向解析到您的 SMTP 域名，因为许多邮件服务器会用反向解析来识别垃圾邮件。
- ❖ 许多邮件服务器使用 <http://www.spamhaus.org> 提供的垃圾邮件主机列表来过滤垃圾邮件，如果你的 IP 地址被列入这垃圾邮件主机列表中，请向他们提出申请，将您的 IP 地址移出这个列表。
- ❖ 许多邮件服务器拒绝接收大尺寸的邮件，请确保你的邮件大小在 10MB 以内。

⑤ 为何经过长时间运行后，服务器会变慢？

一般来说，服务器上会同时运行多个种程序和服务，特别是访问用户很多的时间，会占用大量系统资源，这时可以考虑采用下面两种方法：

- A. 关闭你不需要的服务，例如 Client 服务。
- B. 在 Zolsoft Office Server 的任务列表中添加一个任务，定时重新启动计算机。

⑥ 我想把 Zolsoft Office Server 的登录入口镶入到我的网站中，应该怎样做？

请把下面的脚本插入到你的网页中：

```
<form id="form1" name="form1" method="post" action="http://www.yourdomain.com/main.htm">
<p>User ID:
<input type="text" name="UserID" id="UserID" />
</p>
<p>Password:
<input type="password" name="Password" id="Password" />
</p>
<p>
<input type="submit" name="button" id="button" value="submit" />
</p>
</form>
```

或者链接到：

<http://www.yourdomain.com/index.htm?UserID=YourUserID&Password=YourPassword>

⑦ Zolsoft Office Server 没有提供我需要的语言，我能否自己翻译成我的语言？

Zolsoft Office Server 使用了开放的语言接口，允许你添加新的语言。步骤如下：

- ❖ 在语言文件夹内找到 LangFiles.ini 文件，在里面添加一个段，定义你的语言的名称和文件名。
- ❖ 在语言文件夹内增加一个语言文件，内容参考其它的语言文件，将所有等号后面的字符串修改为你的语言。



- ❖ 如果你增加了一个新的语言，请将这个语言文件发给我们。

⑧ 我想定时备份一个重要的工作组文件夹，应该怎样做？

Zolsoft Office Server 支持定时备份的功能，在任务列表中添加一个备份任务，可以在指定的时间把一个文件夹复制到一个新的位置。

⑨ 如何才能保证服务器上的数据安全？

为了保证你的数据安全，可以采取下面措施：

- ❖ 关闭你不需要的服务，例如 Client 服务和 FTP 服务。
- ❖ 不要赋予用户太多的权限。例如修改权限。
- ❖ 禁止从某些服务访问重要的工作组，例如，禁止从 FTP 访问重要的工作组。

⑩ 为什么用户访问数量增加后无法连接上 Zolsoft Office Server，无论是 Web 模式还是 Client 模式？

Windows XP 有最大并发半开连接的限制，如果你的服务器上的操作系统是 Windows XP，那么请下载下面这个小工具，把这个连接数量修改为 512 或者更高。

<http://www.zolsoft.com/downloads/EvID4226Patch.zip>

12. 如何注册

- ✧ 点击 “Register” 按钮，弹出注册对话框，点击 “Buy Now” 按钮，链接到我们的网站上。
- ✧ 点击网站上的 “Buy Now” 按钮，选择离你最近的信用卡代理商，进入购买页面。
- ✧ 填入您的 Email 和信用卡号码，按 “Purchase”，我们的代理商会发送注册码到您的信箱里。（请确保您填写的 Email 地址正确）
- ✧ 请妥善保管你的注册码。如果你需要重新安装 Zolsoft Office Server，将会用到它。
- ✧ 一个注册码只能使用在一台计算机上。

